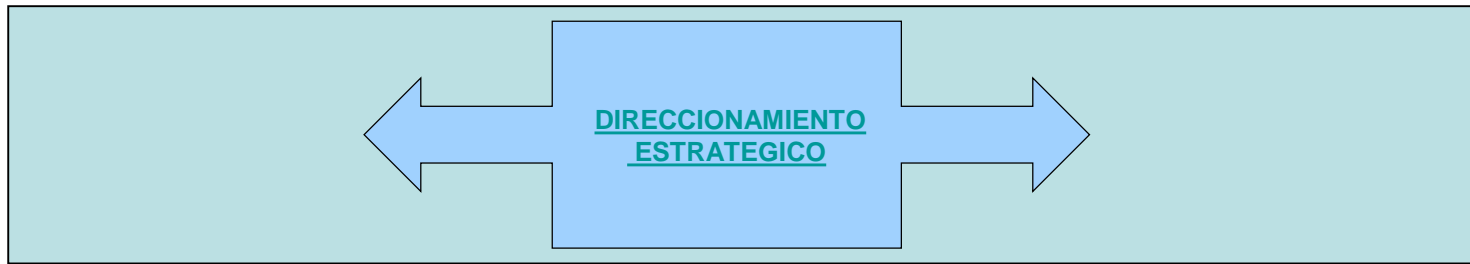
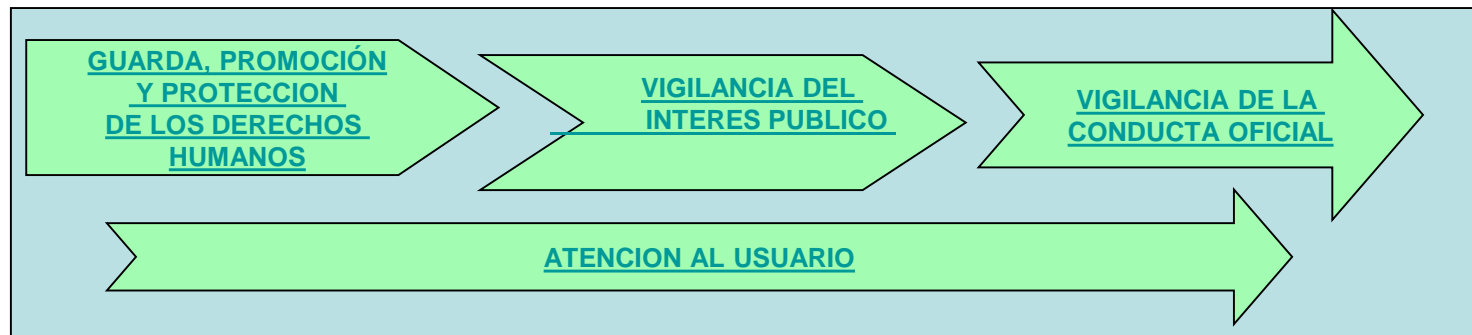


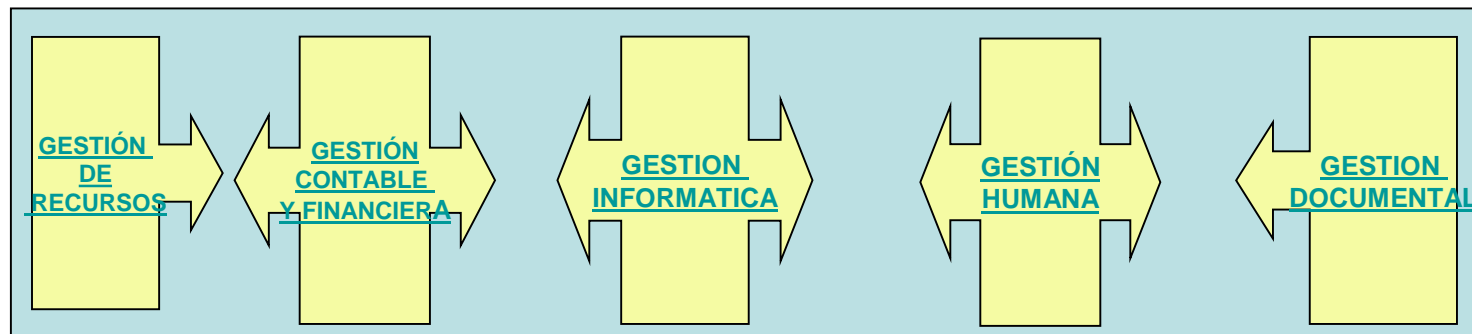
PROCESOS DE CONDUCCIÓN



PROCESOS MISIONALES



PROCESOS APOYO



PROCESOS DE EVALUACION



R
E
Q
U
I
S
I
T
O
S

C
L
I
E
N
T
E
S

S
A
T
I
S
F
A
C
C
I
O
N

C
L
I
E
N
T
E
S

CONTROL DE CAMBIOS		
Fecha	Cambio	Versión
Abril 01/2011	Emisión Original	01
Julio 30/2012	Nueva imagen corporativa de la Personería Distrital, de acuerdo a resolución No 058 de Mayo 7 de 2012	02
Septiembre 01/2016	Se fusionaron dos de los Procesos de la entidad, ya que las actividades que desarrollan son muy parecidas dando como resultado el Proceso de Control Interno de Gestión.	03